

Baškirova Birojs Balvos

INDIVIDUĀLAIS KOMERSANTS "BBB"
reģ.Nr.434002000120, sert.10-0682.

Pasūtījums: 13-2013

Pasūtītājs: Gulbenes novada dome
reģ.Nr. 90009116327
Ābeļu iela 2, Gulbene, Gulbenes novads

TEHNISKAIS PROJEKTS

**Metāla "sendvič" tipa angāra būvniecība
un divu palīgēku nojaukšana
"Krustkalnos", Rankas pagastā, Gulbenes novadā**

**Ēkas galvenais lietošanas veids
CCkods 12420101**

Vispārīgā un arhitektūras daļa

1.sējums
Marka GP, AR

Biroja vadītājs:  Viktors Baškirovs

Projekta vadītājs:  Viktors Baškirovs

Projekta autori:  Maija Baškirova



Cerīņu 9. Balvi. LV-4501. tālr. 64522158.

Balvi, 2013.g.

Projekta sastāvs

1.sējums – marka ĢP, AR

Vispārīgā un arhitektūras daļa

2.sējums – marka BK

Būvkonstrukciju daļa

3.sējums – marka ŪK, ŪKT, AVK, SAT, SM

Ūdensapgādes un kanalizācijas,
apkures un ventilācijas, siltumapgādes
un siltummehānikas daļas

4.sējums – marka EL, ELT

Elektroapgādes daļa

5.sējums – marka ĢI

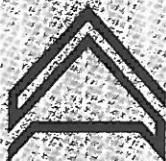
Ģeotehniskās izpētes pārskats

Satura rādītājs

	Lapas marka un Nr.	lp.
Sertifikāta arhitekta praksei kopija		1
Zemesgrāmatu apliecības kopija		2
Zemes robežu plāna kopija		3
Inventarizācijas plāna kopija		4
Inženiertopogrāfiskais plāns		5
Plānošanas un arhitektūras uzdevums		6
Valsts kultūras pieminekļu aizsardzības inspekcijas atzinums		7
Madonas reģionālās vides pārvaldes atzinums		8
Paskaidrojuma raksts		9-10

Grafiskā daļa

Generālais plāns	GP-1	11-13
Ēkas kopskats		14
Arhitektūras daļa	AR	15-22



LATVIJAS ARHITEKTU SAVIENĪBAS
SERTIFICĒŠANAS CENTRS

ARHITEKTA PRAKSES SERTIFIKĀTS

Nr. 10 -0682

Saskaņā ar Latvijas Arhitektu savienības Sertificēšanas centra
2009.gada 23. martā lēmumu Nr.542

Viktors Baškirovs

pers.kods.210159-11951

ir sertificēts arhitekta praksei.

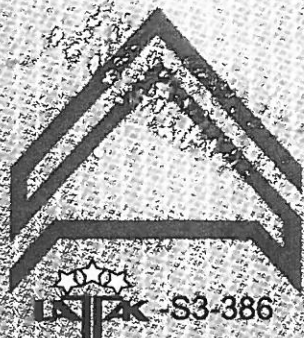
Sertificēšana veikta atbilstoši LR Ministru kabineta 2003.gada
8.jūlija noteikumiem Nr. 383 un SC 2008.gada 20.oktobra
nolikumam "Arhitektu sertificēšanas kārtība".

Izsniegts

23.03.2009

Derīgs līdz

22.03.2014



Latvijas Arhitektu savienības
Sertificēšanas centra vadītājs



Ervins Timofejevs



Zemesgrāmatu apliecība

Gulbenes zemesgrāmatu nodaļa

Rankas pagasta zemesgrāmatas nodaļējums Nr. 1000 0012 5538

Kadastra numurs: 5084 008 0189

Nosaukums: Krastkalni

"Krustkalni", Ranka, Rankas pag., Gulbenes nov.

I. daļa 1. iedaļa

Ieraksta Nr.	Nekustams īpašums, servitūti un reālnastas	Kopīpašuma daļa	Platība, lielums
1.1.	Zemes gabals ar kadastra apzīmējumu 5084 008 0189.		3,71 ha
1.2.	Zemes kopplatība pēc kadastrālās uzmērīšanas.		
1.3.	Uz zemes gabala atrodas 3 ēkas.		
1.4.	Ēka - ambulance (kadastra apzīmējums 5084 008 0189 005).		
1.5.	Ēka - aptieka (kadastra apzīmējums 5084 008 0189 006).		
1.6.	Dzīvojamā māja (kadastra apzīmējums 5084 008 0189 007).		
Žurnāls Nr. 300000670815 (30.01.2004), lēmuma datums: 03.02.2004, tiesnesis Inese Čakša			
2.1.	Pievienotas 3 ēkas.		
2.2.	Nedzīvojamā ēka (kadastra apzīmējums 5084 008 0189 001).		
2.3.	Palīgēka (kadastra apzīmējums 5084 008 0189 003).		
2.4.	Palīgēka (kadastra apzīmējums 5084 008 0189 004).		
Žurnāls Nr. 300000821307 (26.07.2004), lēmuma datums: 28.07.2004, tiesnesis Inese Čakša			

II. daļa 1. iedaļa

Ieraksta Nr.	Īpašnieks, personas/nodokļu maksātāja kods, tiesību pamats	Domājamā daļa	Summa, par kādu iegūts īpašums(Ls)
1.1.	Īpašnieks: Rankas pagasta pašvaldība, nodokļu maksātāja kods 90000026070.	1	
1.2.	Pamats: 2003. gada 20. oktobra uziņa Nr. 761 Par Rankas pagasta pašvaldības piekritošo nekustamo īpašumu Krastkalni, 1996. gada 1. oktobra akts par ēku pieņemšanu ekspluatācijā (ambulance un dzīvojamā māja), 1996. gada 1. oktobra akts par ēku pieņemšanu ekspluatācijā (aptieka).		
Žurnāls Nr. 300000670815 (30.01.2004), lēmuma datums: 03.02.2004, tiesnesis Inese Čakša			
2.1.	Pamats ēku pievienošanai: 2004. gada 21. jūlija Ministru kabineta rīkojums Nr. 504 Par valstij piekritošo būvju Gulbenes rajona Rankas pagasta "Ausmās" un "Krustkalnos" nodošanu Rankas pagasta pašvaldības īpašumā.		
Žurnāls Nr. 300000821307 (26.07.2004), lēmuma datums: 28.07.2004, tiesnesis Inese Čakša			
3.1.	Īpašnieks: Gulbenes novada dome, nodokļu maksātāja kods: 90009116327.	1	
3.2.	Persona: Rankas pagasta pašvaldība, nodokļu maksātāja kods 90000026070. Īpašuma tiesība izbeigusies.	0	



LATVIJAS REPUBLIKA

Gulbenes rajona Rankas pagasta

saimniecības "Krastkalni"

zemes kadastra Nr. 5084.008.0189

ZEMES ROBEŽU PLĀNS

uz caurauklotām un aizzīmogatām 2 lapām.

Robežas noteiktas pamatojoties uz Gulbenes rajona Rankas pagasta padomes zemes komisijas 1998. gada 23. februāra atzinumu, protokols Nr. 4.

Robežu plāns sastādīts pēc 1999. gada uzmērīšanas materiāliem mērogā 1:2000.

Zemes kopplatība ir 3.71 ha.

Zemes īpašums reģistrēts _____

zemesgrāmatu nodaļas _____ zemesgrāmatā

_____ . gada _____

Nodalījuma (folijas) Nr. _____

Zemesgrāmatu nodaļas tiesnesis _____

NETIEK AIZPILDĪTS



VZD VIDZEMES REĢIONĀLĀS NODAĻAS
Gulbenes rajona filiāle

Filiāles vadītāja

Līvija Safronova
Aina Buka

05.05.2002

ROBEŽPUNKTU KOORDINĀTAS

LKS - 92 TM SISTĒMĀ

Nr.	X	Y
408	343432.17	631743.94
409	343440.92	631789.64
410	343408.86	631837.55
411	343440.59	631884.34
412	343383.06	631974.06
413	343370.79	631918.27
415	343287.86	631891.39
227	343218.83	631966.77
226	343158.39	631966.95
238	343100.82	631961.86
401	343047.97	631896.56
414	343136.33	631859.74
403	343154.49	631913.27
404	343199.47	631900.37
405	343238.66	631907.27
406	343277.74	631854.70
407	343260.45	631807.34

Platība 3.71 ha

mēroga koeficients m= 0.99981303

Aprobežojumi:

Aizsargjoslas gar elektriskajiem tīkliem:

- 1 - ZAET 0.4 kV gaisvadu līnijas 5 m aizsargjosla - 0.08 ha
- 2 - ZAET 20 kV gaisvadu līnijas 9 m aizsargjosla - 0.02 ha
- 3 - ZAET 20 kV gaisvadu līnijas 9 m aizsargjosla - 0.04 ha
- 4 - ZAET 20 kV gaisvadu līnijas 9 m aizsargjosla - 0.04 ha

Aizsargjoslas gar sakaru līnijām:

- 5 - gaisvadu sakaru līnijas 5 m aizsargjosla - 0.03 ha
- 6 - gaisvadu sakaru līnijas 5 m aizsargjosla - 0.05 ha

Aizsargjoslas gar ūdenstecēm:

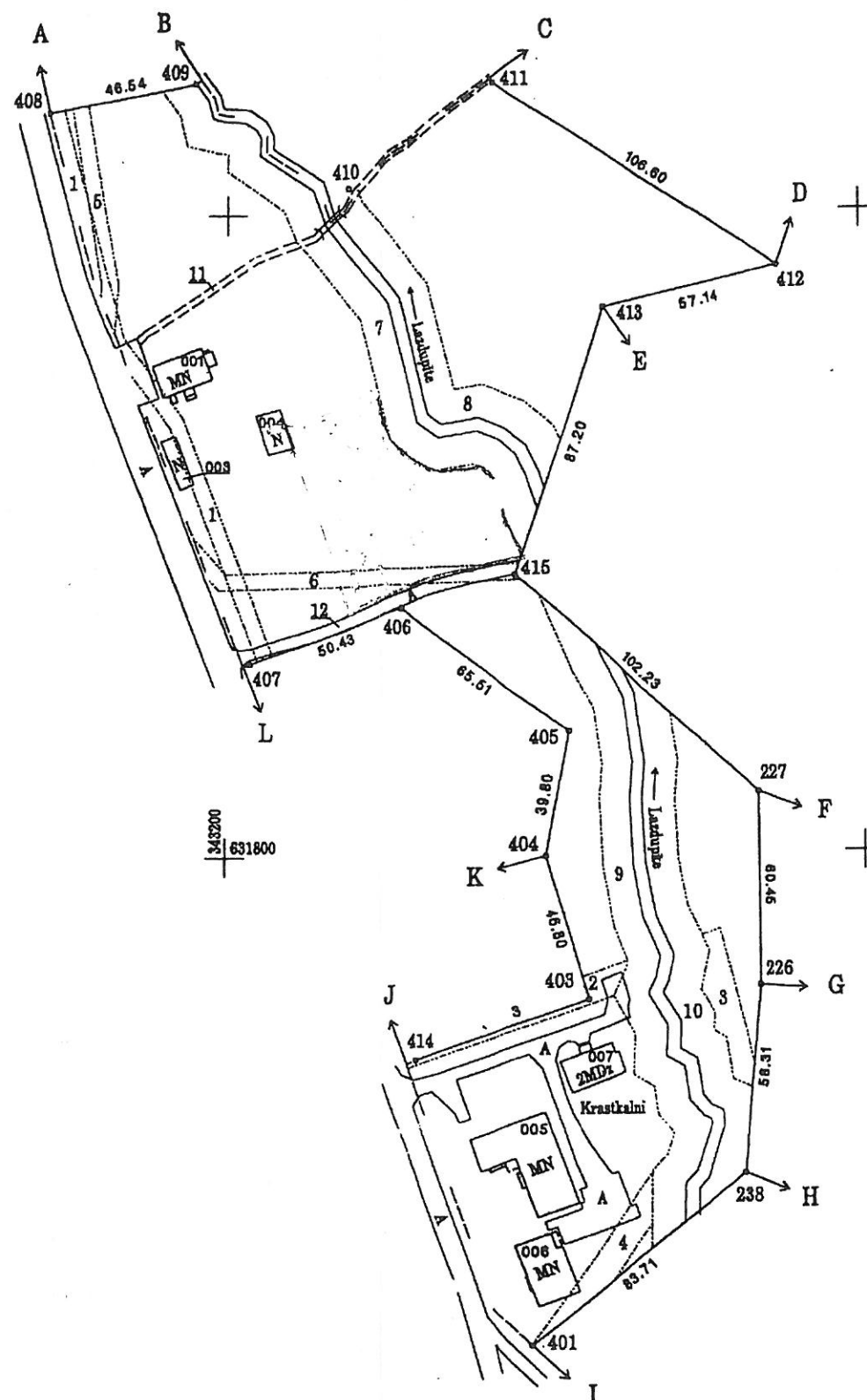
- 7 - Lazdupītes 10 m aizsargjosla - 0.20 ha
- 8 - Lazdupītes 10 m aizsargjosla - 0.12 ha
- 9 - Lazdupītes 10 m aizsargjosla - 0.21 ha
- 10 - Lazdupītes 10 m aizsargjosla - 0.16 ha

Servitūti:

- 11 - servitūta ceļš - 0.02 ha
- 12 - servitūta ceļš - 0.04 ha

ROBEŽU APRAKSTS

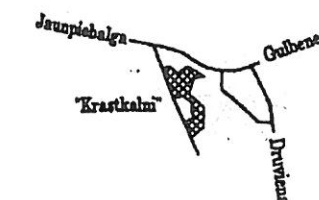
- No A līdz B saimniecības "Aizvēji" zeme
 No B līdz C saimniecības "Ziedīpi" zeme
 No C līdz D saimniecības "Saulaines" zeme
 No D līdz E saimniecības "Ulāras" zeme
 No E līdz F saimniecības "Vidipi - 1" zeme
 No F līdz G saimniecības "Kaltē" zeme
 No G līdz H saimniecības "Druvvaldi" zeme
 No H līdz I saimniecības "Aldari" zeme
 No I līdz J Rankas pagasta pašvaldības zeme
 No J līdz K saimniecības "Ramiļi" zeme
 No K līdz L saimniecības "Grīvas" zeme
 No L līdz A Rankas pagasta pašvaldības zeme



Mērogs 1:2000



ZEMES IZVIETOJUMA SHĒMA

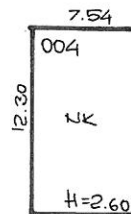
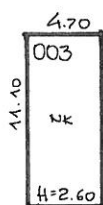
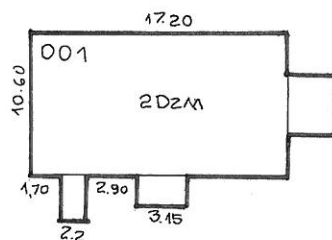


Nr. zemes ierīcības projektā 13 - 81

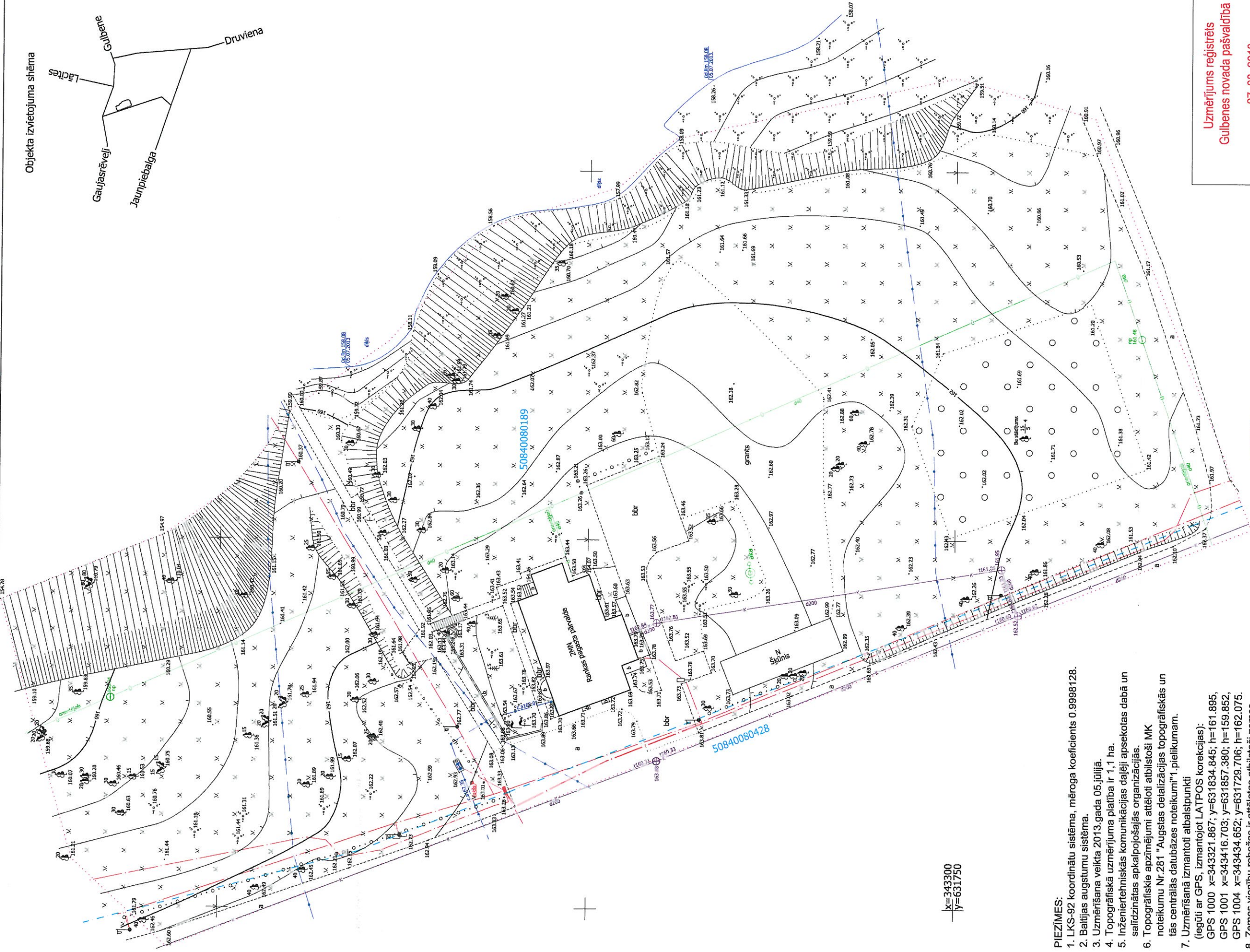
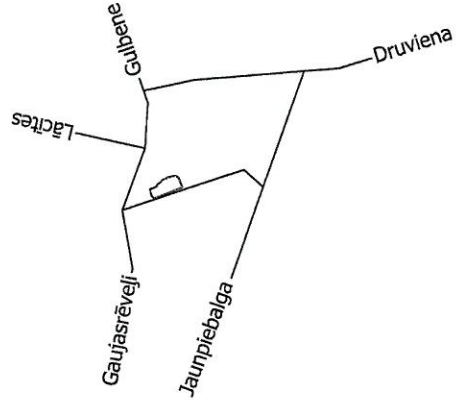
VZD Vidzemes reģionālās nodaļas Gulbenes rajona filiāles
Nekustamā īpašuma formēšanas birojs

Biroja vadītājs	N.Ieleja	10.04.2000
Robežas uzmērītāja	J.Dūte	12.11.1999
Plānu izgatavoja	M.Lūkins	05.04.2000

BŪVES NOVIETNES SHĒMA



DZĒSTIE TEHNISKĀS
INVENTARIZĀCIJAS
MATERIĀLI
16.09.2001
Dziedis Krastins



X=343300
Y=631750

PIEZĪMES:

1. LKS-92 koordinātu sistēma, mēroga koeficients 0.9998128.
2. Baltijas augstumu sistēma.
3. Uzmērīšana veikta 2013.gada 05.jūlijā.
4. Topogrāfiskā uzmērījuma platība ir 1,1 ha.
5. Inženiertehniskās komunikācijas daļēji apsektas dabā un salīdzinātas apkalpojošajās organizācijās.
6. Topogrāfiskie apzīmējumi attēloti atbilstoši MK noteikumu Nr.281 "Augstas detalizācijas topogrāfiskās un tās centrālās datubāzes noteikumi" 1.pielikumam.
7. Uzmērīšanā izmantoti atbalstpunkti (iegūti ar GPS, izmantojot LATPOS korekcijas):
GPS 1000 X=343321.867; Y=631834.845; h=161.895,
GPS 1001 X=343416.703; Y=631857.380; h=159.852,
GPS 1004 X=343434.652; Y=631729.706; h=162.075.
8. Zemes vienību robežas ir attēlotas atbilstoši zemes kadastrālās uzmērīšanas un vietējā ģeodēziskā tīkla precizitātei un var nesakrist ar situāciju plānu.

276913.edoc

Valsts zemes dienests ir saskaņojis augstas detalizācijas topogrāfiskās informācijas plānā attēloto zemes vienību un zemes vienību daļu kadastra apzīmējumu un robežu atbilstību Nekustamā īpašuma valsts kadastra informācijas sistēmas datiem.

(Aļona Aģisimova, laika zīmoga uzlikšanas laiks 19.08.2013.)

Uzmērījums reģistrēts
Gulbenes novada pašvaldībā

27. 08. 2013.

Saskaņoja : Anīta Vaska
atbildīgā amatpersona

Dokuments reģistrēts Gulbenes novada domē ar Nr. 11.2-27340



Pasūtījuma nosaukums:
Krustkalni
Administratīvā teritorija:
Ranka, Rankas pagasts, Gulbenes novads
Pasūtītājs:
Rankas pagasta pārvalde

SIA "Metrum" Gulbenes birojs
Reģ.Nr.LV40003388748
Ozolu iela 1, Gulbene
LV 4401, tālr. 64472970
e-mail: gulbene@metrum.lv
www.metrums.lv

Sertificētais mērnieks:
Noldis Ieleja, sertifikāts Nr.BC-33



GULBENES NOVADA EKSPLOATĒJOŠO ORGANIZĀCIJU APPLIECINĀJUMS PAR PLĀNĀ UZRĀDĪTO APAKŠZEMES KOMUNIKĀCIJU ATBILSTĪBU ŠO ORGANIZĀCIJU ARHĪVU MATERIĀLIEM			
ORGANIZĀCIJA	KOMUNIKĀCIJA	PARAKSTS	DATUMS
AS "Sadases tīkls" ZA reģions	elektrības kabeļi	(paraksts)	06.08.2013.
SIA "Lattelekom"	telekomunikācijas	(paraksts)	06.08.2013.

Biroja vadītājs	Noldis Ieleja	05.08.2013.
Sert.mērnieks	Noldis Ieleja	05.08.2013.
Zīmēja	Sandra Puisāne	05.08.2013.

Objekta ID	
44-13-00090	
Lapas	1
Lapa	1



GULBENES NOVADA BŪVVALDE

Reģ. Nr. 90009151360

Ābeļu iela 2, Gulbene, Gulbenes nov., LV-4401

Tālrunis 64474912, fakss 64471311, e-pasts: buvvalde@gulbenesdome.lv, www.gulbene.lv

Gulbenē

PLĀNOŠANAS UN ARHITEKTŪRAS UZDEVUMS METĀLA „SENDVIČ” TIPĀ ANGĀRA BŪVNICĪBAI UN DIVU PALĪGĒKU NOJAUKŠANAI „KRASKALNOS”, RANKAS PAGASTĀ, GULBENES NOVADĀ

20.05.2013. Nr.BV2-17/13/59

GULBENES NOVADA DOME

Ābeļu iela 2, Gulbene, Gulbenes novads

1. Zemes gabala raksturojums

1.1.	Zemes gabala kadastra numurs	5084 008 0189
1.2.	Zemes gabala īpašnieks vai lietotājs	Gulbenes novada dome reģistrācijas Nr.90009116327
1.3.	Īpašuma tiesības vai lietošanas tiesības apliecinošs dokuments	Rankas pagasta zemesgrāmata, nodaļuma Nr.1000 0012 5538
1.4.	Zemes gabala platība	3,71 ha
1.5.	Zemes gabala novietne un situācija, tā teritorijā esošās ēkas un būves (apraksts)	Zemes gabalā Gulbenes novada domei piederošas ēkas un būves
1.6.	Īpašie apstākļi (zemes gabals atrodas dabas liegumā, mikroliegumā, zaļajā zonā, parka zonā, kultūras pieminekļa aizsardzības zonā)	Valsts nozīmes arhitektūras pieminekļa Rankas muižas apbūve, valsts aizsardzības Nr.5076, aizsargjosla.
1.7.	Zemes gabala apbūves veids (piemēram, mazstāvu dzīvojamās apbūves teritorija)	Sabiedrisko iestāžu apbūves teritorija
1.8.	Ierobežojumi (piemēram, servitūti)	Atbilstoši zemesgrāmatas apgrūtinājumiem.

2. Būvprojektēšanas nosacījumi

2.1.	Būvniecības veids (piemēram, jaunbūve, rekonstrukcija, restaurācija)	Jaunbūve. Ēku demontāža.
2.2.	Būvprojektēšanas stadijas	Tehniskais projekts.
2.3.	Apbūves pamatnosacījumi	Tehniskā projekta ietvaros plānots: 1.- „Sendvič” tipa angāra būvniecība ar aptuveniem izmēriem 15 x 30 metri; 2.- inženiertehniskā nodrošinājuma izbūve projektējamai ēkai; 3.- divu palīgēku /kadastra apzīmējums 5084 008 0189 003 un 5084 008 0189 004/ demontāža.
2.3.1.	maksimālā apbūves intensitāte	60% – 150%
2.3.2.	maksimālais apbūves blīvums	60 %
2.3.3.	minimālā brīvā teritorija	20%
2.3.4.	maksimālais stāvu skaits	Trīs
2.3.5.	autostāvvietu skaits	Atbilstoši Rankas pagasta teritorijas plānojumam
2.4.	Kompozīcijas pamatnosacījumi	
2.4.1.	būves bloķēšana (piemēram, brīvēstāvoša ēka, bloķēta ēka)	Ēka brīvēstāvoša.
2.4.2.	apbūves līnija (piemēram, būvlaide, atkāpes no sarkanās līnijas)	Atbilstoši Rankas pagasta teritorijas plānojumam
2.4.3.	augstuma ierobežojumi (piemēram, stāvu	Trīs

	skaits, jumta dzegas augstums)	
2.4.4.	Iebrauktuves un ielejas (plemēram, no kuras ielas)	Pieslēgšanās pie valsts autoceļa V440, izbūvējot pieslēgumu.
2.5.	Būvkonstrukciju projektēšanas pamatnosacījumi	
2.5.1.	ugunsdrošības kategorija	
2.5.2.	nesošās konstrukcijas	Metāla karkasa būve
2.5.3.	tehniskās apsekošanas akts (esošām būvēm)	
2.6.	Ārējās apdares nosacījumi	Izstrādāt fasādes krāsu pasi
2.6.1.	sienas	„Sendvič” tipa paneļi.
2.6.2.	jumta veids un iesegums	„Sendvič” tipa paneļi.
2.6.3.	logi un vitrīnas	Metāla PVC
2.6.4.	durvis	Metāla
2.7.	Teritorijas iekārtošanas nosacījumi	Atbilstoši Rankas pagasta teritorijas plānojumam, teritorijas labiekārtošana iekļaujama tehniskā projekta sastāvā
2.7.1.	apzaļumošana	
2.7.2.	nožogošana	
2.7.3.	apgaismošana	
2.7.4.	vertikālā plānošana	Saistībā ar blakus esošajiem gruntsgabaliem un zemes gabalā atrodošos Lazdupīti un tās aizsargjoslu
2.7.5.	brauktuvi un ietvi segums	Betons, asfaltbetons
2.7.6.	būvgružu utilizācija, pārstrāde vai atļauja izmantot izgāztuvi	
2.7.7.	līgums ar atkritumu apsaimniekošanas uzņēmumu, kuram izsniegta normatīvajos aktos noteiktā atļauja	

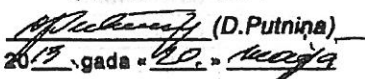
3. Tehniskie noteikumi (pieslēgšanās inženierkomunikācijām vai to šķērsošana)

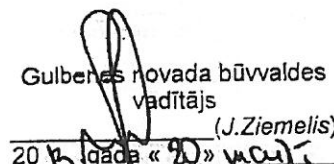
3.1.	Elektroapgāde	Ziemeļaustrumu reģiona sadales tīkls, Aiviekste, Kalsnavas pagasts, Madonas novads, t. 7728777
3.2.	Telekomunikācijas	SIA „Lattelecom”, Rīgas iela 24, Gulbene, Gulbenes novads, t.64471819
3.3.	Ielas un ceļi /pieslēgšanās pie V440/	VAS „Latvijas Valsts ceļi” Vidzemes reģiona Gulbenes nodaļa, O.Kalpaka iela 27A, Gulbene, t.64471114

4. Īpašie noteikumi

4.1.	Pieminekļu aizsardzības prasības	Valsts kultūras pieminekļu aizsardzības inspekcija, M.Pils iela 17/18, Rīga, t.67229272
4.2.	Vides un dabas aizsardzības prasības /ja uzstādāmās apkures ierīces jauda pārsniedz 200kW/	Madonas reģionālā vides pārvalde, Blaumaņa iela 7, Madona, t.64823774

Plānošanas un arhitektūras uzdevums derīgs līdz 2015.gada 20.maijam.

Gulbenes novada būvvaldes galvenā arhitekte
 Būvvaldes galvenā arhitekte
 (D.Putniņa)
 2015.gada «20.» maijā

Būvvaldes vadītājs
 Gulbenes novada būvvaldes vadītājs
 (J.Ziemelis)
 2015.gada «20.» maijā

Šo administratīvo aktu mēneša laikā pēc tā spēkā stāšanās var apstrīdēt Administratīvā procesa likumā noteiktajā kārtībā.



LATVIJAS REPUBLIKA

VALSTS KULTŪRAS PIEMINEKĻU AIZSARDZĪBAS INSPEKCIJA

Reģ. Nr. 90000038351, M.Pils ielā 17/19/21, Rīgā, LV-1050, Tel.: +371 67229272, Fakss: +371 67228808, E-pasts: vkpai@mantojums.lv

Rīgā

08.10.2013. Nr.06-04/2176

Uz 26.09.2013 iesniegumu

Reģ. VKPAI 30.09.2013. Nr.5844

Arhitektam Viktoram Baškirovam
Ceriņu iela 9, Balvi
Balvu novads, LV – 4501

Informācijai:
Gulbenes novada dome
Reģ. Nr. 90009116327
Ābeļu iela 2, Gulbene
Gulbenes novads, LV-4401

Inspekcijas Vidzemes reģionālajai
nodaļai

*Atzinums par angāra būvniecību nekustamā īpašumā „Krastkalni”
Rankas pagastā, Gulbenes novadā*

Valsts kultūras pieminekļu aizsardzības inspekcija (turpmāk tekstā – Inspekcija) ir saņēmusi Jūsu iesniegumu ar lūgumu sniegt nosacījumus metāla ”sendviča tipa” angāra būvniecībai nekustamā īpašumā „Krastkalni” Rankas pagastā, Gulbenes novadā, zemesgabalā ar kadastra apzīmējumu 5084 008 0189.

Plānotā darbība skar valsts nozīmes arhitektūras pieminekļa Rankas muižas apbūve (valsts aizsardzības Nr.5076) aizsardzības zonu.

Izvērtējot ierosināto būvniecību, Inspekcija, vadoties no Ministru kabineta 2003.gada 6.augusta noteikumu Nr. 474 „Noteikumi par kultūras pieminekļu uzskaiti, aizsardzību, izmantošanu, restaurāciju un vidi degradējoša objekta statusa piešķiršanu” (turpmāk tekstā – Noteikumi Nr. 474) 35., 36. un 44.punktu nosacījumiem, nekonstatēja valsts aizsargājamā kultūras pieminekļa plānojuma, teritorijas, uz pieminekļiem attiecināmās kultūrvēsturiskās vides un ainavas, kā arī to vizuālās uztveres apstākļu būtisku pārveidojumu iespēju.

Inspekcija atbalsta Gulbenes novada Būvvaldes 2013.gada 20. maijā izdoto plānošanas un arhitektūras uzdevumu Nr. BV2-17/13/59 un papildus nosacījumus neizvirza. Inspekcijai nav iebildumu pret angāra būvniecību iesniegumā norādītajā vietā un apjomā.



Latvijas Republikas Vides aizsardzības un reģionālās attīstības ministrija

VALSTS VIDES DIENESTA

MADONAS REĢIONĀLĀ VIDES PĀRVALDE

Reģ. Nr. 90000017078, Blaumaņa ielā 7, Madona, LV-4801

Tālr.: 64807451, Fakss: 64807452, Mob.: 29417895, e-mail: madona@madona.vvd.gov.lv

Madona

Datums: 06.11.2013. Nr. 6.5.-61914

Atzinums Nr. MA13AZ0182

(izdoti saskaņā ar likuma "Par ietekmes uz vidi novērtējumu" 4.panta otro daļu, MK noteikumu Nr.91/2004 1. pielikuma)

Persona, kura gatavojas veikt darbību, iesniedzējs:

Gulbenes novada Rankas pagasta pārvalde,
Reģ. Nr. 90000026070;

„Krustkalni”, Ranka, Rankas pagasts, Gulbenes novads, LV-4416;

Paredzētā darbība :

Metāla „sendvič” tipa angāra būvniecība un divu palīgēku nojaukšana;

Paredzētās darbības norises vieta :

„Krustkalni”, Rankas pagasts, Gulbenes novads;
Kadastra Nr. 5084-008-0189;

Pamatojums: Iesniedzēja 2013.gada 18. oktobrī iesniegtais iesniegums.

Atzinums : Saskaņā ar 2004.gada 17.februāra Ministru kabineta noteikumu Nr.91 „Kārība, kādā reģionālā vides pārvalde izdod tehniskos noteikumus paredzētajai darbībai, kurai nav nepieciešams ietekmes uz vidi novērtējums” metāla „sendvič” tipa angāra būvniecībai un divu palīgēku nojaukšanai nav nepieciešami tehniskie noteikumi, kuros izvirzītas vides aizsardzības prasības, jo plānotās darbības neatbilst augstāk minēto noteikumu 1. pielikumā iekļautajām darbībām.

Tajā pat laikā Pārvalde norāda, ka veicot būvniecības darbus, jānodrošina sekojošais:

1. Īstenojot projektu ievērot Latvijas Republikas "Aizsargjoslu likuma" 37. pantā noteiktās prasības attiecībā uz Lazdupīti.
2. Būvniecības darbos izmantot derīgos izrakteņus, kas iegūti licencētās derīgo izrakteņu ieguves vietās. Nav pieļaujama nelikumīgi iegūtu derīgo izrakteņu izmantošana.
3. Pēc darbu beigšanas veikt apkārtnes sakārtošanu. Rakšanas darbus neveikt tuvāk par 2 m no koku stumbriem.

Izvērtētā dokumentācija :

1. Paredzētās darbības iesniegums uz 2 lapām.
2. Iesniedzēja sagatavotā papildu informācija uz 1 lapas.
3. Valsts un pašvaldību institūciju sniegtā informācija uz 4 lapām.

Direktors

J.Sobko

Paskaidrojuma raksts

Tehniskais projekts metāla "sendvič" tipa angāra būvniecībai un divu palīgēku nojaukšanai "Krastkalnos", Rankas pagastā, Gulbenes novadā izstrādāts pēc Gulbenes novada domes Rankas pagasta pārvaldes pasūtījuma. Angāra būvniecība izvēlēta brīvā vietā no apbūves, koku stādījumiem un pazemes inženiertīkliem. Projekts paredz arī divu pašvaldības īpašumā esošo palīgēku nojaukšanu, kā fiziski nolietotojus. Piebraukšana pie ēkas plānota no divām pusēm - vieglajam autotransportam no esošā pagasta administratīvās ēkas stāvlaukuma. Otra piebrauktuve, kas paredzēta pagasta autobusiem un traktortehnikai, projektēta no esošā servitūta piebraucamā ceļa ar jaunas iebrauktuves ierīkošanu un esošā servitūta ceļa posma paplašināšanu līdz esošajam ceļa pieslēgumam. Jaunās iebrauktuves uzbērumā paredzēta caurtekas ierīkošana virsūdens novadīšanai pa dabīgu reljefa ieplaku uz ūdenskrātuvi. Ceļa paplašinājums un iebrauktuve līdz caurteikai plānoti ar dolomīta šķembu segumu, laukumi pie ēkas un pieslēgums pie esošā stāvlaukuma projektēti ar betona bruģa segumu. Būvniecības vietā ar reljefa kritumu paredzēts neliels grunts norakums ziemeļu daļā, dienvidu pusē - uzbēruma un esošās uzbērtās grunts nomaīņa zem projektētās ēkas. Pie laukumu un ceļu pieslēgumu ierīkošanas veidojamas zālāja nogāzes līdz esošajam apkārtējam reljefam.

Angārs plānā 30,0x15,0m, risināts kā viens būvapjoms ar nodalītu apkurināmu un neapkurināmo daļu. Apkurināmā un neapkurināmā ēkas daļas visā augstumā un platumā nodalītas ar FIBO mūra sienu. Lielākā apkurināmā daļa paredzēta lielai garāžas telpai - autobusiem, vieglajam automašīnām un traktortehnikai. Šai ēkas daļai no divām pusēm plānoti pieci paceļami sektori vārti. "Aukstā" ēkas daļa ar mazāku platību, sadalīta divās telpās, katra ar saviem vārtiem - lauksaimniecības tehnikas noliktava un materiālu noliktava. No šīs daļas ar FIBO mūra sienām un siltinātu pārsegumu nodalītas palīgtelpas - personāla telpa ar WC un dušu, katlu telpa un kurināmā noliktava. Atsevišķas ieejas no ārpuses paredzētas personāla telpā, katlu telpā un kurināmā noliktavā. Apkurināmajai garāžai plānotas logu joslas fasādes augšējā daļā.

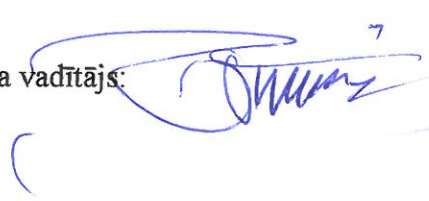
Ēka risināta tērauda karkasa konstrukcijā - nesošo dubult-T profilu rāmji un kolonas uz stabveida monolīta betona pamatiem ar pēdu. Pa perimetru paredzētas pamatu sijas. Ēkas fasādes ar "sendviča" tipa sienu paneļiem apkurināmajai daļai un tērauda profilēto sienu lokšņu apšuvumu "aukstajai" daļai. Jumts divslīpņu ar nesošas profilloksnes klāju un situmizolācijas ierīkošanu apkurināmajai daļai un profilēto lokšņu jumta segumu visam jumtam. "Aukstajai" daļai paredzētas nesošas tikai nesošas Z-profila sijas, bet jumta seguma loksnes šai daļai ar pretkondensāta pārklājumu. Jumts paredzēts ar lietus ūdens noteku sistēmas ierīkošanu un novadīšanu pa betona ūdens teknēm pāri betona bruģa segumam uz zālāju. Garāžā plānota stiegrota betona grīda ar cietinātu virskārtu autotransportam, "aukstajās" noliktavās paredzēta betona bruģa grīda, betona grīda katlu telpa un kurināmā noliktavā, flīžu grīda personāla telpās. Ēkas sienu paneļu un apšuvuma loksnes plānotas gaiši brūnā tonī un jumta segums zaļā tonī (pēc RAL).

Ēka plānota ar centrālās apkures sistēmas ierīkošanu no lokālā apkures katla ar cieto kurināmo (granulas). Katla pieslēguma paredzēts brīvēstāvošs metāla dūmenis. Apkures sistēma plānota ar karstā gaisa konvektoriem garāžas daļā, sadzīves telpās ar radiatoriem. No katlu mājas projektā paredzēta arī siltumtrase līdz esošajai pagasta administratīvajai ēkai - perspektīvajam pieslēgumam. Ventilācija plānota sanitārajam mezglam un dušas telpai. Nosūces ventilators paredzēts garāžas ārsienā virs vārtiem. Ēkas elektroapgāde plānota ar kabeli un pieslēgumu pie esošās uzskaites. Ēku projektā paredzēts pieslēgt pie esošajiem ciemata ūdensvada un sadzīves notekūdeņu kanalizācijai tīkliem.

Ugunsdrošības pasākumi. Projektētajai viestāvu ēkai noteikts VII izmantošanas veids. Būvei plānota U3 ugunsnoturības pakāpe. Ugunsdrošības risinājumi būvei jāparedz saskaņā ar LBN 201-10 prasībām. Ēka nodrošināta ar piebraukšanu no divām pusēm ar iespēju piekļūt pie ēkas trijām fasādēm. Ārējai ugunsdzēsībai izmantojama blakus ēkai esošā ūdenskrātuve. Būvkonstrukciju ugunsizturība un ugunsreakcijas klase būvei netiek normēta. Ēka jānodrošina ar zibens aizsardzības un ugunsgrēka atklāšanas sistēmu ierīkošanu.

Manuālās ugunsdzēsības iekārtas. Ēka jānodrošina ar ugunsdzēsības aparātiem un citu ugunsdrošības aprīkojumu saskaņā MK noteikumiem Nr.82, 2004 "Ugunsdrošības noteikumi". Pēc šo noteikumu 9.pielikuma 2.tab. 2.punkta, pēc ēkas kopējās platības ēkai nepieciešami 2 ugunsdzēsības aparāti (6kg).

Projekta vadītājs:



sert.arhitekts V.Baškirovs

Objekta galvenie rādītāji

Zemes gabala platība	3,71 ha
Apbūves laukums	4682 m ²
Kopējā platība	447,2 m ²
Būvtilpums	2219 m ³
Ugunsnoturības pakāpe	U3

CC kods 12420101

AKCEPTĒTS
Gulbenes novada būvvaldē
2013. gada 29. NOVEMBRI
Lēmuma Nr. BVL-7/13/128
Gulbenes novada būvvaldes
galvenā arhitekte

2013. gada 29. **lattelecom**
Māris Zagars
SIA Lattelecom
Reģionālā biznesa attīstības nodaļa
Tīkla informācijas un liniju organizācijas nodaļa
Liniju uzraudzības inspektors

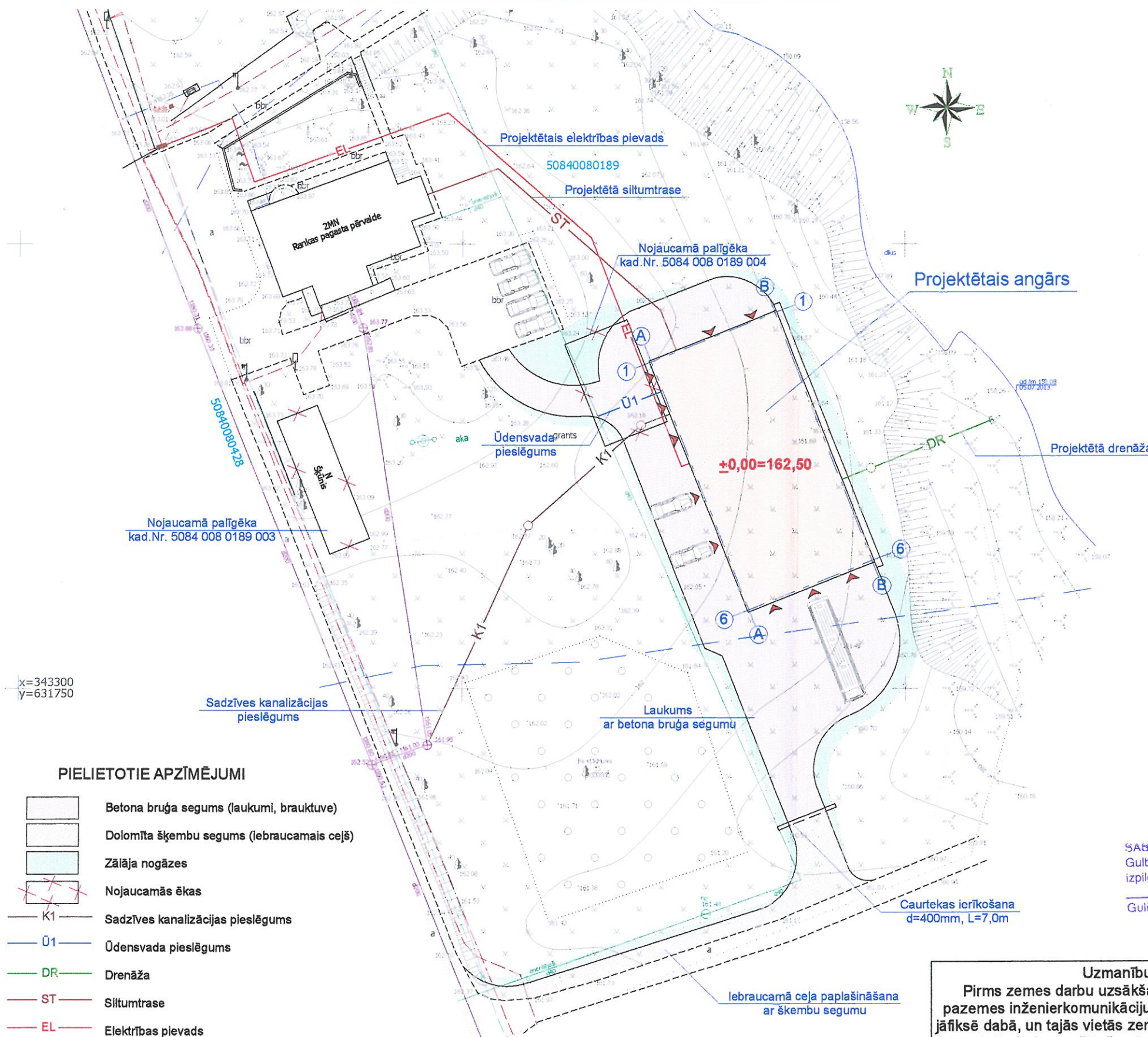
SASKANOTS lattelecom
ar SIA Lattelecom
Nr. 37.7-5/44/224
2013. gada 19. novembris

SASKANOJUMA NOTEIKUMI

1. Trīs dienas pirms darbu sākuma ierasties **Balvi, Brīvības 58** un kopā ar SIA Lattelecom darbinieku veikt izmaiņas apakšzemes sakaru būvēs, veicamo darbu joslās.
2. Dienu pirms darbu sākuma izsaukt pa tālruni Nr. **29136521** SIA Lattelecom darbinieku, lai uzveicamo darbu vietu.

SASKANOTS
AS "Sadales tīkls"
Eksploataācijas funkcija
Ziemeļaustrumu Eksploataācijas daļa
Gulbenes nodaļas vadītājs
15.11.2013.
Māris Elksnis

"Saskaņots"
Rankas pagasta pārvaldes vadītājs
Māris Jansons
2013.g.



PIELIETOTIE APZĪMĒJUMI

- Betona bruģa segums (laukumi, brauktuve)
- Dolomīta šķembu segums (iebraucamais ceļš)
- Zālāja nogāzes
- Nojaucamās ēkas
- K1 - Sadzīves kanalizācijas pieslēgums
- U1 - Ūdensvada pieslēgums
- DR - Drenāža
- ST - Siltumtrase
- EL - Elektrības pievads




Ģenerālais plāns M 1:500

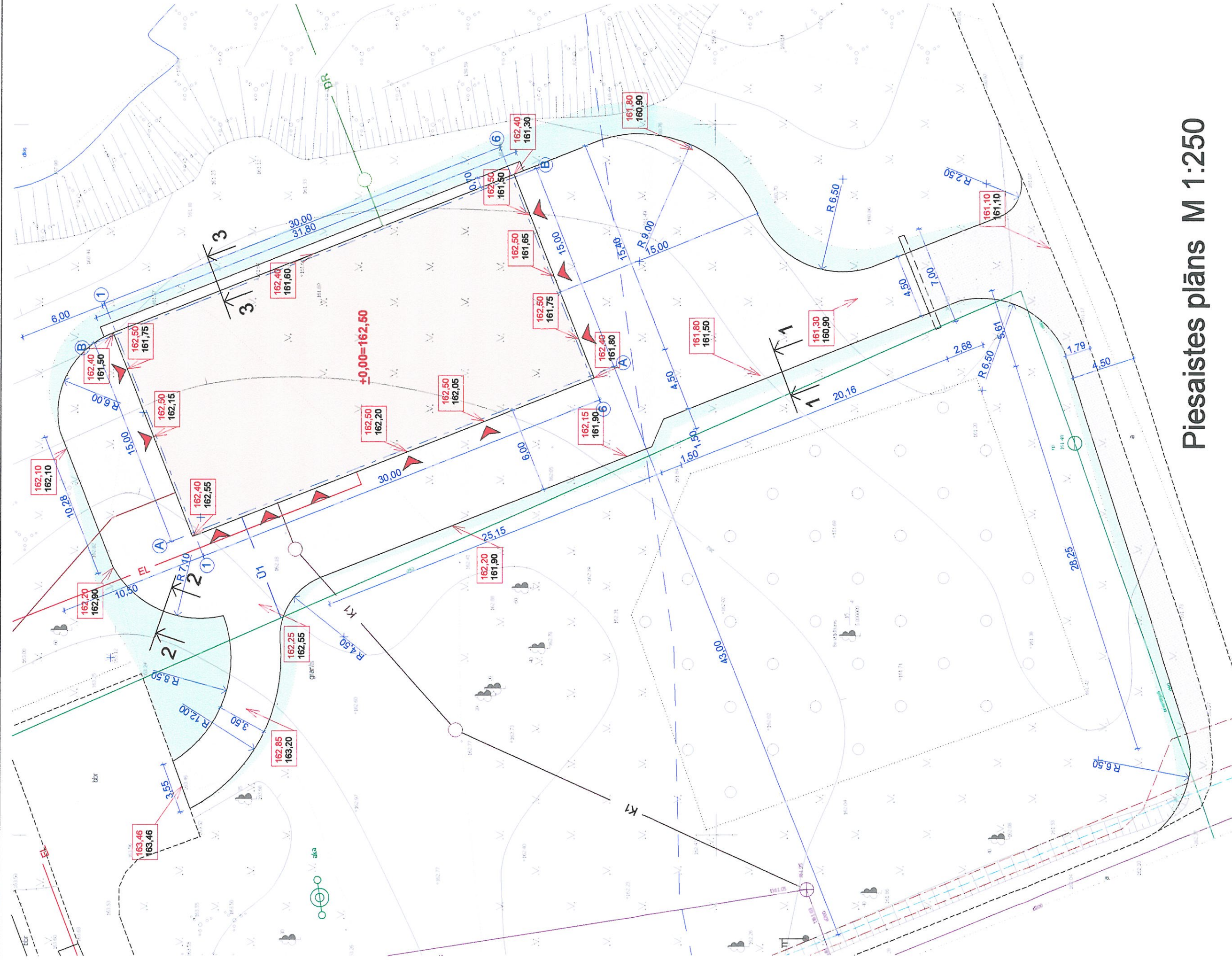
- Norādījumi:**
1. Ēkas piesaiste dota digitāli, pēc galvenajām būvasīm.
 2. Par ēkas nulles atzīmi pieņemta tīrā grīda ar absolūto atzīmi Baltijas augstumu sistēmā 162,50.
 3. Ģenerālais plāns izstrādāts uz digitāla inženiertopogrāfiska plāna, kas uzņemts 2013.g. augustā.
 4. Ēkas un teritorijas vertikālā un horizontālā piesaiste dota lapā ĢP-2.
 5. Ārējo inženierkomunikāciju piesaisti un detalizāciju skat. 3.sēj. lapas ŪKT-2, SAT-2 un 4.sēj. lapā ELT-2.

Šī būvprojekta risinājumi atbilst Latvijas būvnormatīviem, kā arī citu normatīvo aktu prasībām

Būvprojekta vadītājs Viktors Baškirovs
Sertifikāts Nr.10-0682
"11. NOVEMBRS" 2013.g.

Uzmanību!
Pirms zemes darbu uzsākšanas jāprecizē visu pazemes inženierkomunikāciju atrašanās vietas, tās jāfiksē dabā, un tajās vietās zemes darbi veicami tieši inženierkomunikāciju pārstāvju klātbūtnē.

				Gulbenes novada dome	13-2013		
Proj.vadītājs	V.Baškirovs		11.11.13	Metāla "sendvič" tipa angāra būvniecība un divu palīgēku nojaucšana "Krastkalnos", Rankas pagastā, Gulbenes novadā	Stadija	Lapa	Mērogs
Projektēja	M.Baškirova		11.11.13		TP	ĢP-1	1:500
				Ģenerālais plāns ar savietoto inženiertīklu plānu		Baškirova Birojs Balvos	Lapa Nr.
							11



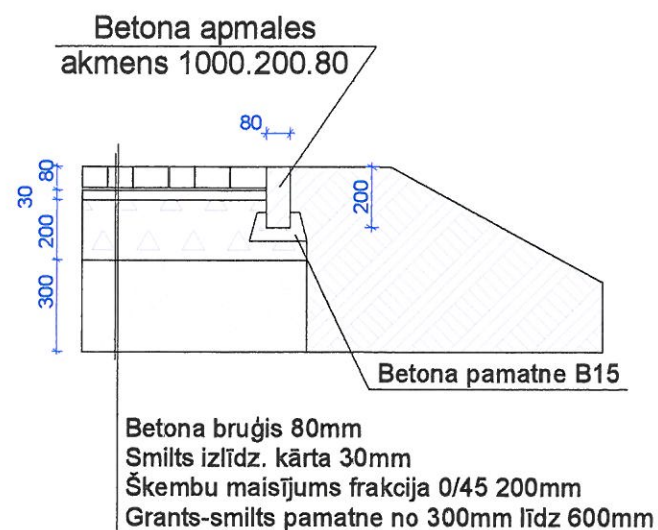
Piesaistes plāns M 1:250

Norādījumi:

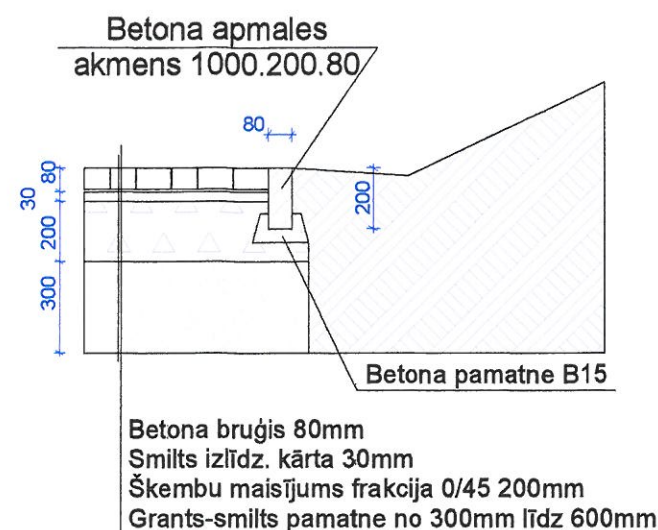
1. Ēkas piesaiste dota digitāli, pēc galvenajām būvsaīm.
2. Par ēkas nulles atzīmi pieņemta tīrā grīda ar absolūto atzīmi Baltijas augstumu sistēmā 162,50.
3. Vsi izmēri plānā un augstuma atzīmes dotas metros.
4. Segumu šķēlumus kat. lapā ĢP-3.
5. 161,80 projektētā augstuma atzīme
161,50 esošā augstuma atzīme.

[illegible]

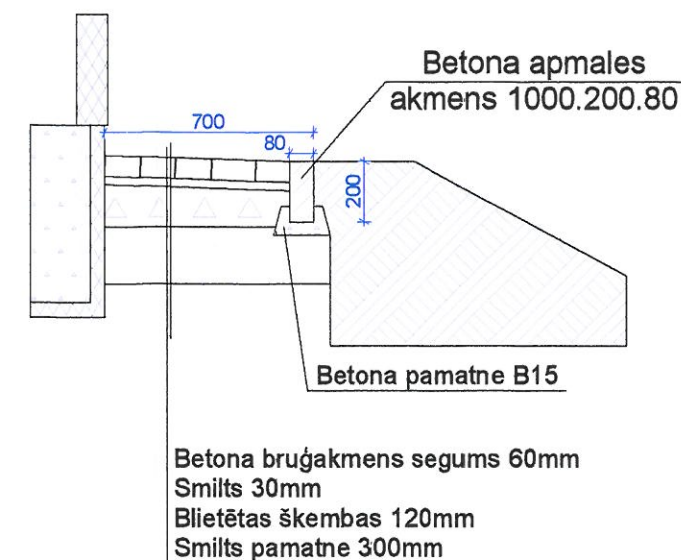
Šķēlums 1-1 M 1:25
Piebraucamais laukums un
pieslēgums zālāja nogāzei



Šķēlums 2-2 M 1:25
Piebraucamais laukums un
pieslēgums zālāja nogāzei



Šķēlums 3-3 M 1:25
Betona bruģa ēkas apmale



Labiekārtojuma apjomi

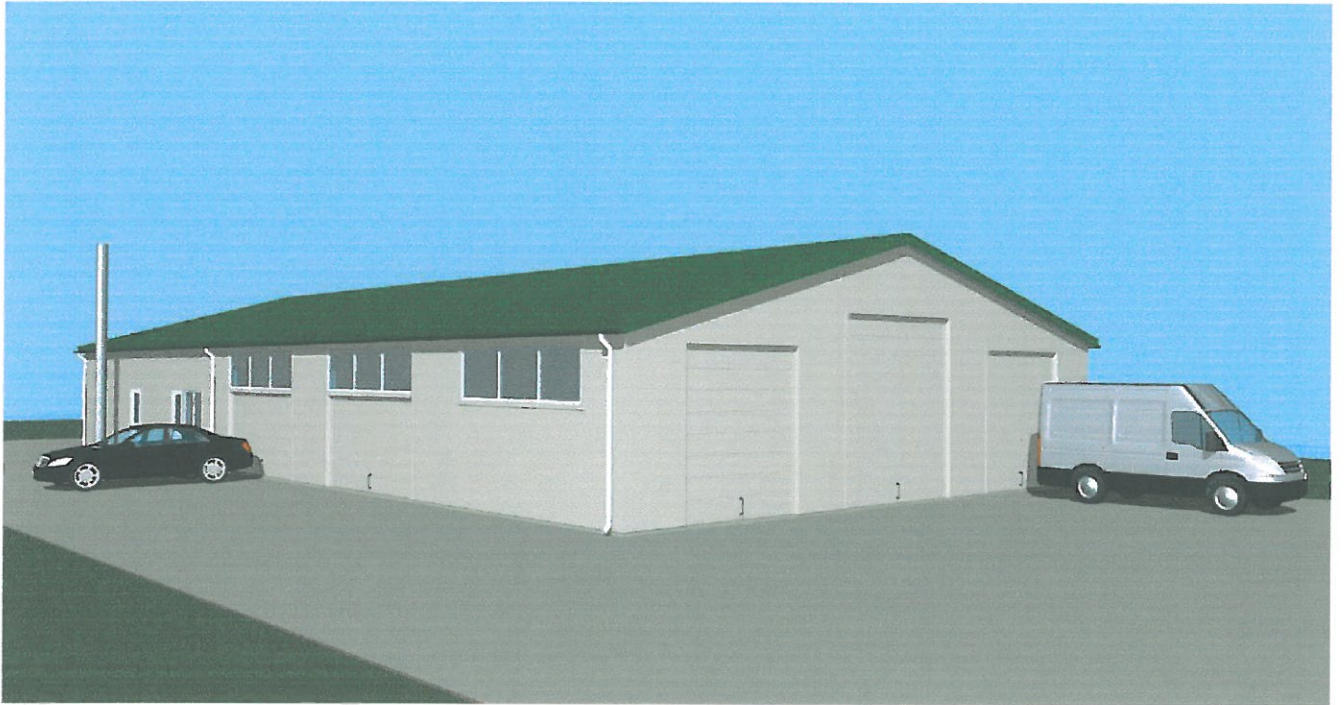
Augsnes virskārtas noņemšana
Grunts izņemšana
Smilts-grants pamatne bruģa seguma laukumiem b=300-600mm
Šķembu pamatne bruģa seguma laukumiem b=200mm
Smilts pamatojums zem ēkas
Betona bruģakmens b=80mm segums (laukumi, brauktuve)
Betona bruģa b=60mm ēkas apmale
Betona apmales akmens 1000.200.80.
Betona ūdens teknes 1000.300.120
Betona ūdens teknes 350.250.80
Zālāja nogāzes
Dolomīta šķembu 0/45 segums (iebraucamā ceļa paplašinājums) 200mm
Smilts-grants pamatne (iebraucamā ceļa paplašinājums) 300mm
Caurtekas d=400mm ierīkošana

- 1550 m²
- 420m³
- 230m³
- 137m³
- 690m³
- 675 m²
- 19 m²
- 153 tm
- 18 gab.
- 6 gab.
- 270 m²
- 130m²/26m³
- 130m²/39m³
- 7,0 tm

Norādījumi:

1. Transporta segumu nestspējas prasība - 60MPa.
2. Segumu materiālu klase - N-III.
3. Betona ūdens teknes iestrādājamas bruģa segumā zem ēkas noteku vietām.
4. Grunts izņemšanas apjomā iekļauts arī nomaināmās grunts apjoms zem ēkas (skat. BK daļu lapu BK-2 un ģeotehnisko izpēti).
5. Smilts pamatnes zem ēkas ierīkošanas apjomā ietverts viss daudzums līdz grīdas šķembu pamatkārtai.

Gulbenes novada dome				13-2013		
Proj.vadītājs	V.Baškurovs	11.11.13	Metāla "sendvič" tipa angāra būvniecība un divu palīgēku nojaukšana "Krastkalnos", Rankas pagastā, Gulbenes novadā	Stadija	Lapa	Mērogs
Projektēja	M.Baškirova	11.11.13		TP	ĢP-3	1:500
Segumu šķēlumi un labiekārtojuma apjomi				Baškirova Birojs Balvos		
				Lapa Nr. 13		



Arhitektūras daļas rasējumu saraksts

Lapa	Nosaukums
AR-1	Vispārējie dati
AR-2	Stāva plāns
AR-3	Fasādes asīs 1-6, A-B
AR-4	Fasādes asīs 6-1, B-A
AR-5	Griezumi 1-1, 2-2
AR-6	Jumta plāns
AR-7	Ailu specifikācija
IS-1	Materiālu apjomi


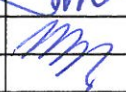

Norādījumi:

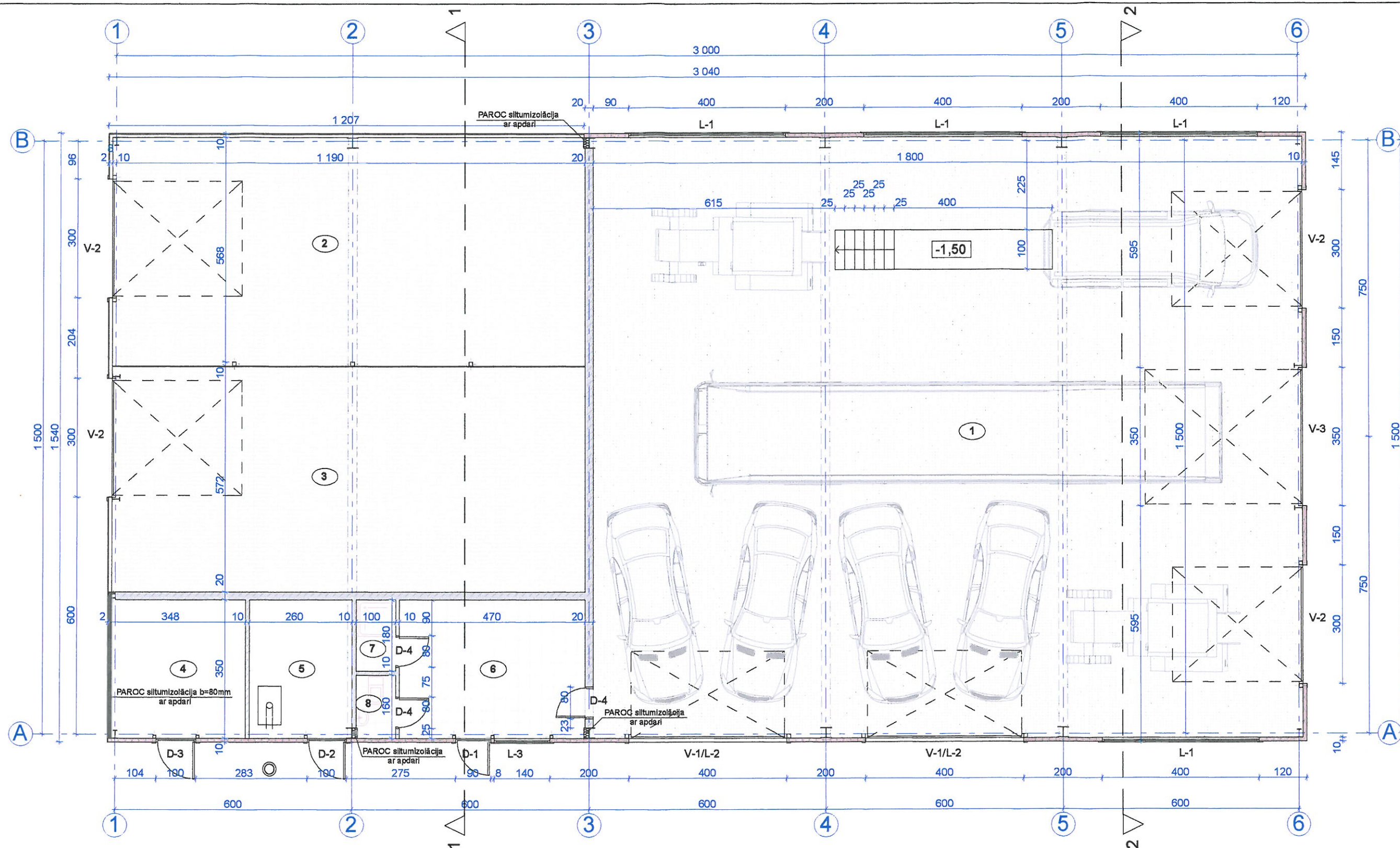
1. Par projektētās ēkas nulles atzīmi pieņemta tīrās grīdas atzīme ar absolūto atzīmi 162,50 Baltijas augstumu sistēmā.
2. Izmēri plānos doti centimetros, augstuma atzīmes griezumos un fasādēs metros.
3. Raksturīgie izmēri nevar tikt nolasīti pēc mēroga rasējuma, šaubu gadījumā skat. projekta digitālo formātu vai griezties pie projekta autora.
4. Ēkas konstruktīvo risinājumu un būvkonstrukciju precizējumus skat. projekta BK daļu.
5. Jebkuras projekta izmaiņas būvniecības gaitā saskaņojamas ar projekta autoru.

ŠT būvprojekta arhitektūras daļas risinājumi
atbilst Latvijas būvnormatīviem,
kā arī citu normatīvo aktu prasībām

Būvprojekta daļas vadītājs Viktors Baškirovs
Sertifikāts Nr. 10-0682

"11. NOVEMBRS" 2013.g.

				Gulbenes novada dome	13-2013		
Dajas vadīt.	V.Baškirovs		11.11.13	Metāla "sendvič" tipa angāra būvniecība un divu palīgēku nojaukšana "Krastkalnos", Rankas pagastā, Gulbenes novadā	Stadija	Lapa	Mērogs
Projektēja	M.Baškirova		11.11.13		TP	AR-1	1:100
				Vispārējie dati		Baškirova Birojs Balvos	
						Lapa Nr.	
						15	



Sienu tipi un apzīmējumi

- FIBO bloku mūra sienas b=100mm; 200mm
- Sendviča tipa paneļu sienas b=100mm
- Profilētu metāla lokšņu apšuvums
- Metāla sieta starpsiena
- Tērauda kolonas

Grīdu tipi un apzīmējumi

- Betona armēta grīda transportam
- Betona bruģa grīda transportam
- Betona grīda
- Flīžu seguma grīda

Telpu eksplikācija


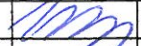

	Telpas nosaukums	Platība, m ²
1	Garāža	273,5
2	Lauks. tehnikas noliktava	65,8
3	Materiālu noliktava	67,3
4	Kurināmā noliktava	11,6
5	Katlu telpa	9,1
6	Pesonāla telpa	16,5
7	Duša	1,8
8	WC	1,6

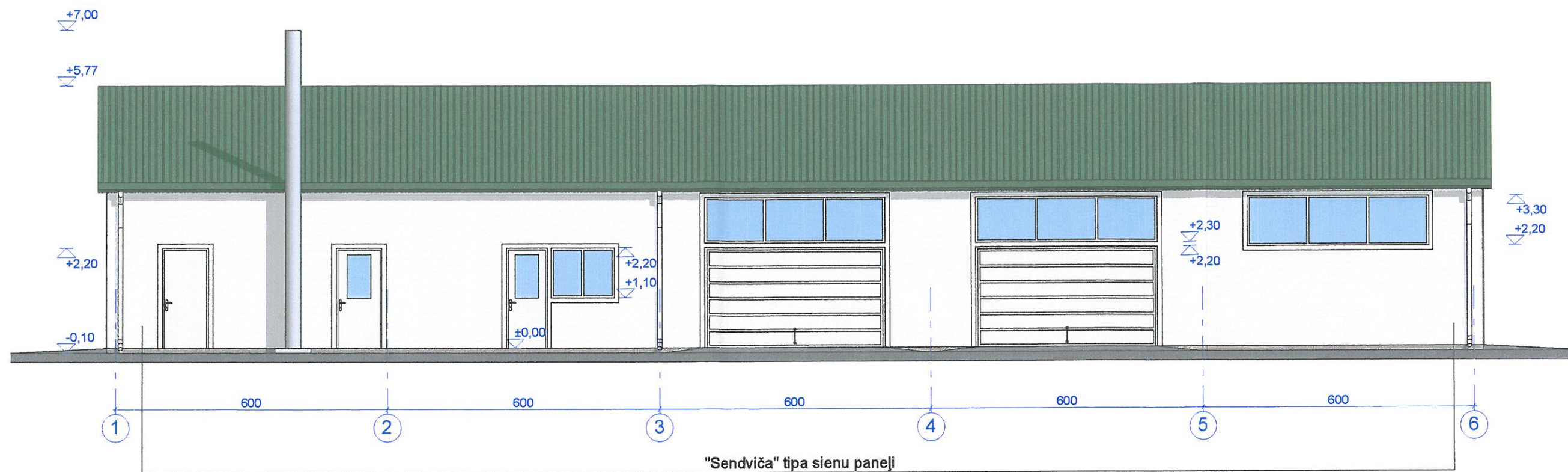
Kopā: 447,2

Stāva plāns M 1:100

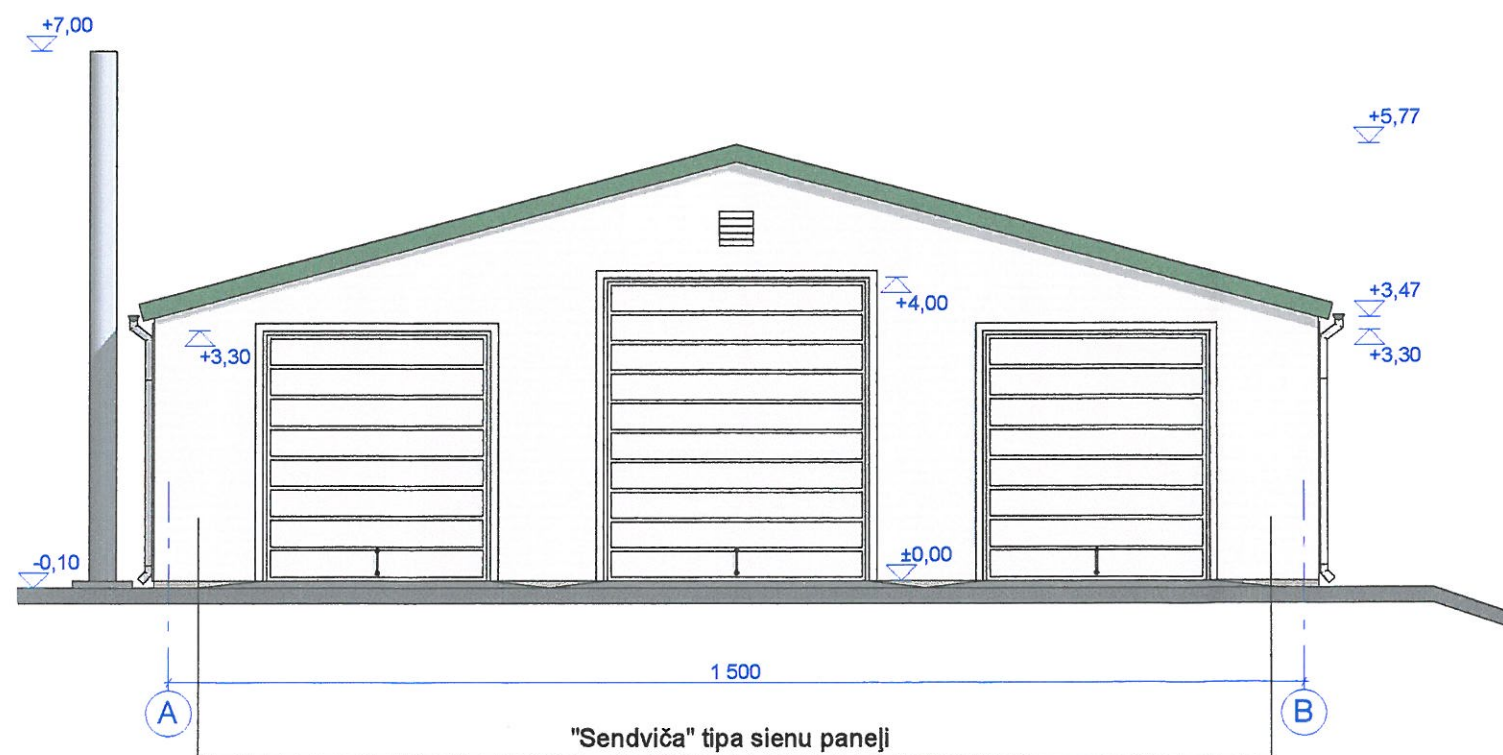
Piezīmes:

1. Vispārējos norādījumus skat. lapā AR-1.
2. Griezumus skat. lapā AR-5.
3. Logu un durvju (vārtu) specifikācijas skat. lapā AR-7.
4. Konstrukciju parametrus skat. projekta BK daļu.

				Gulbenes novada dome	13-2013		
Dajas vadīt.	V.Baškirovs		11.11.13	Metāla "sendvič" tipa angāra būvniecība un divu palīgēku nojaukšana "Krastkalnos", Rankas pagastā, Gulbenes novadā	Stadija	Lapa	Mērogs
Projektēja	M.Baškirova		11.11.13		TP	AR-2	1:100
				Stāva plāns uz atz. ±0,00		Baškirova Birojs Balvos	Lapa Nr.
							16






Fasāde asīs 1-6 M 1:100

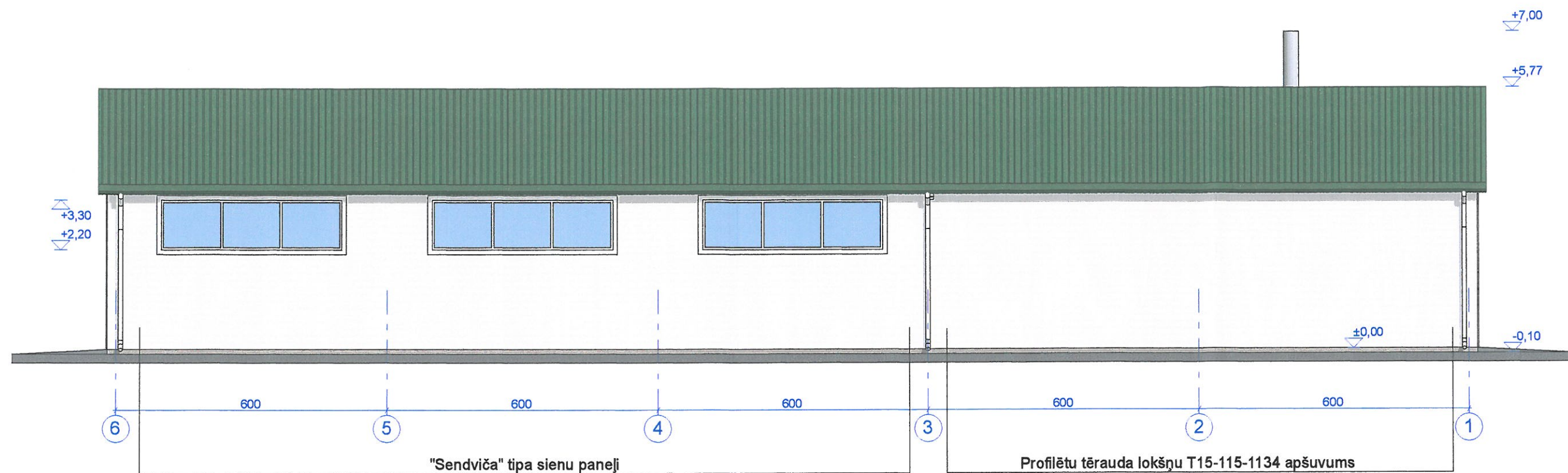


Fasāde asīs A-B M 1:100

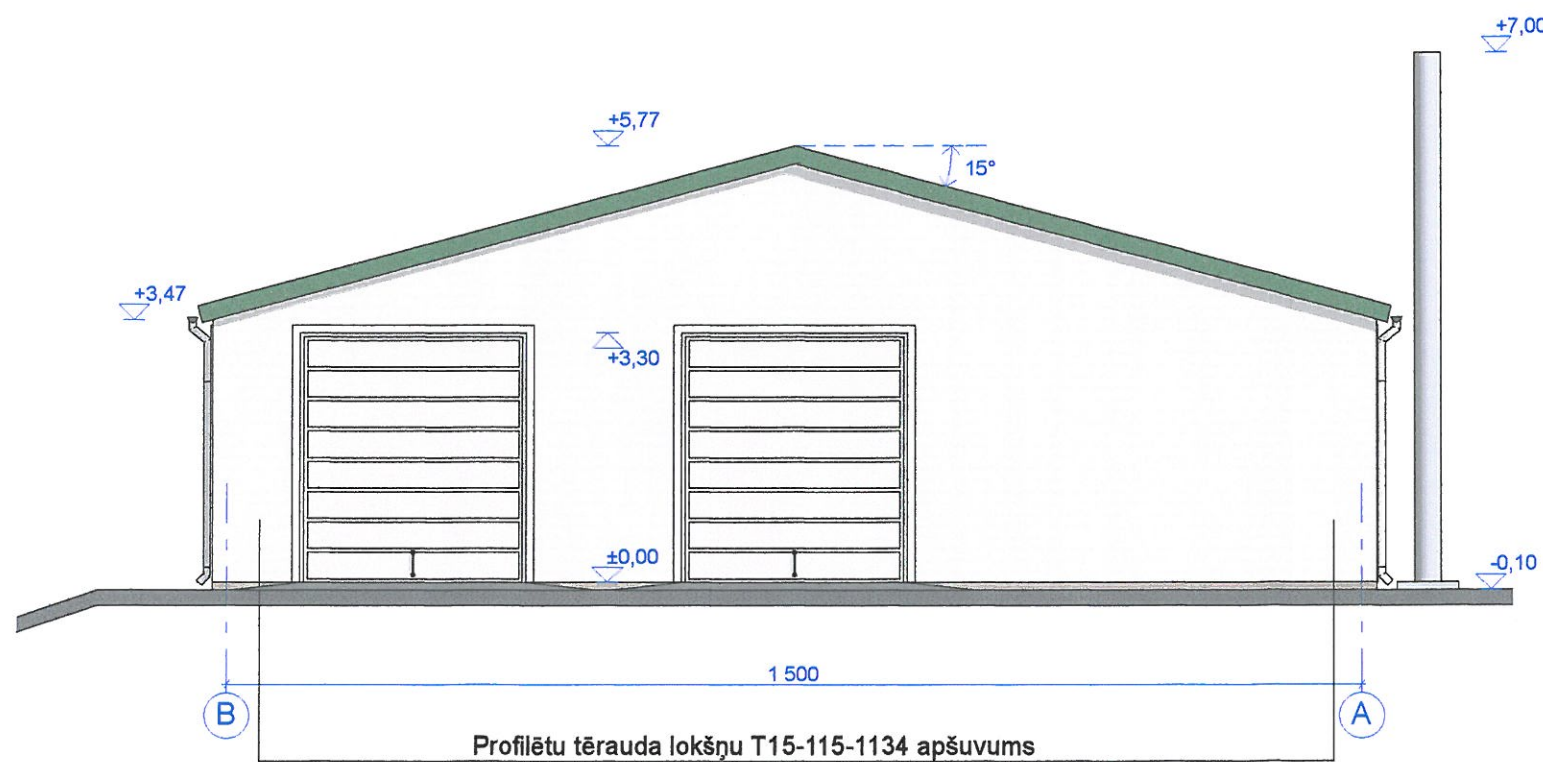
Norādījumi:

1. Fasādes - "sendviča" tipa sienu paneli un tērauda profilētās loksnes, krāsa - RAL1015 (gaišs brūns).
2. Jumta segums - tērauda profilētās loksnes, krāsa - RR37 (zaļa).
3. Jumta teknes, krāsa RR11 (tumši zaļa).
4. Notekas, krāsa RR20 (balta).
5. Vārti - krāsa, RAL1015 (gaiši brūna).

				Gulbenes novada dome	13-2013		
Dajas vadīt.	V.Baškirovs		11.11.13	Metāla "sendvič" tipa angāra būvniecība un divu palīgēku nojaukšana "Krastrkalnos", Rankas pagastā, Gulbenes novadā	Stadija	Lapa	Mērogs
Projektēja	M.Baškirova		11.11.13		TP	AR-3	1:100
				Fasādes asīs 1-6, A-B		Baškirova Birojs Balvos	Lapa Nr.
							17




Fasāde asīs 6-1 M 1:100

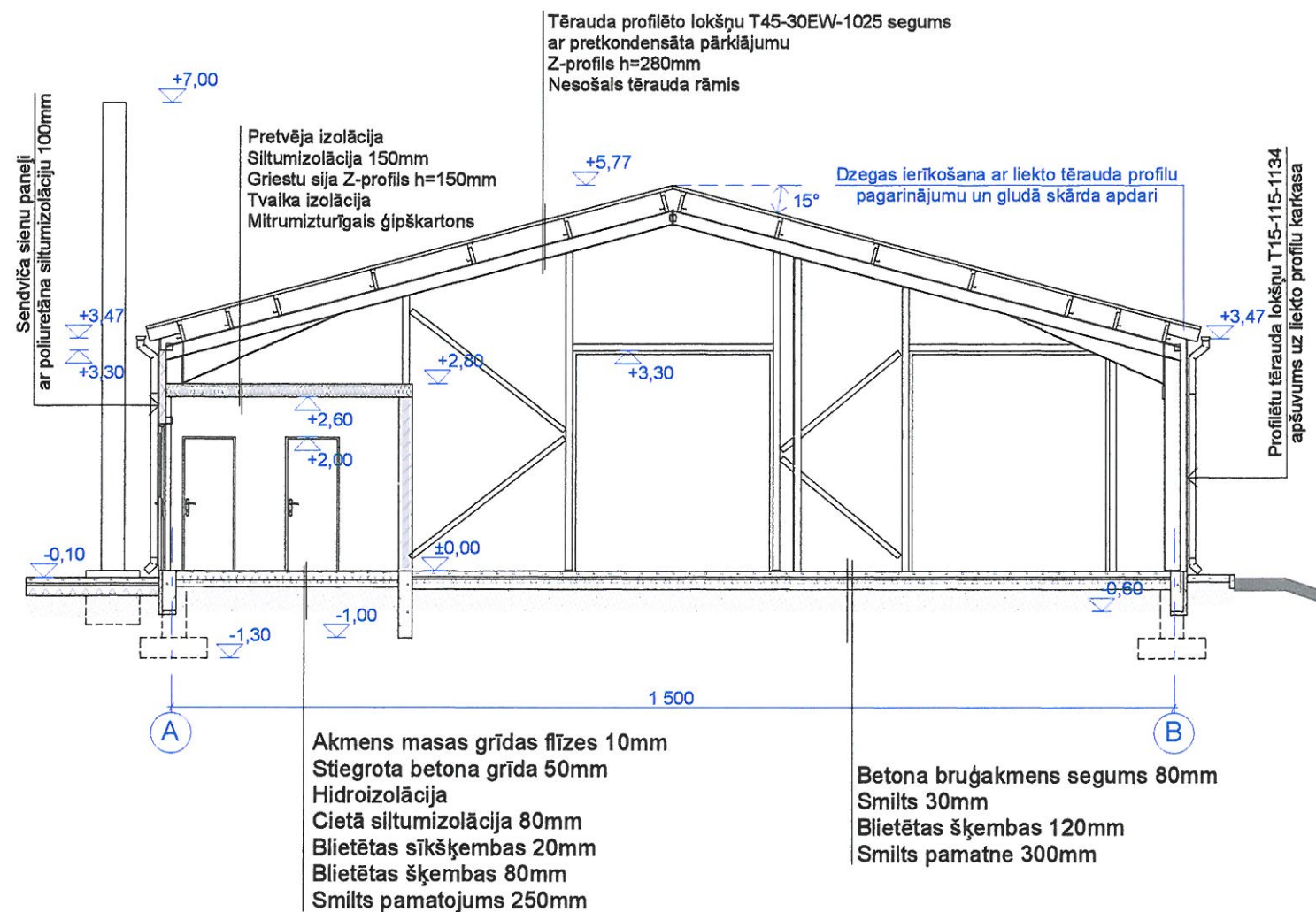


Fasāde asīs B-A M 1:100

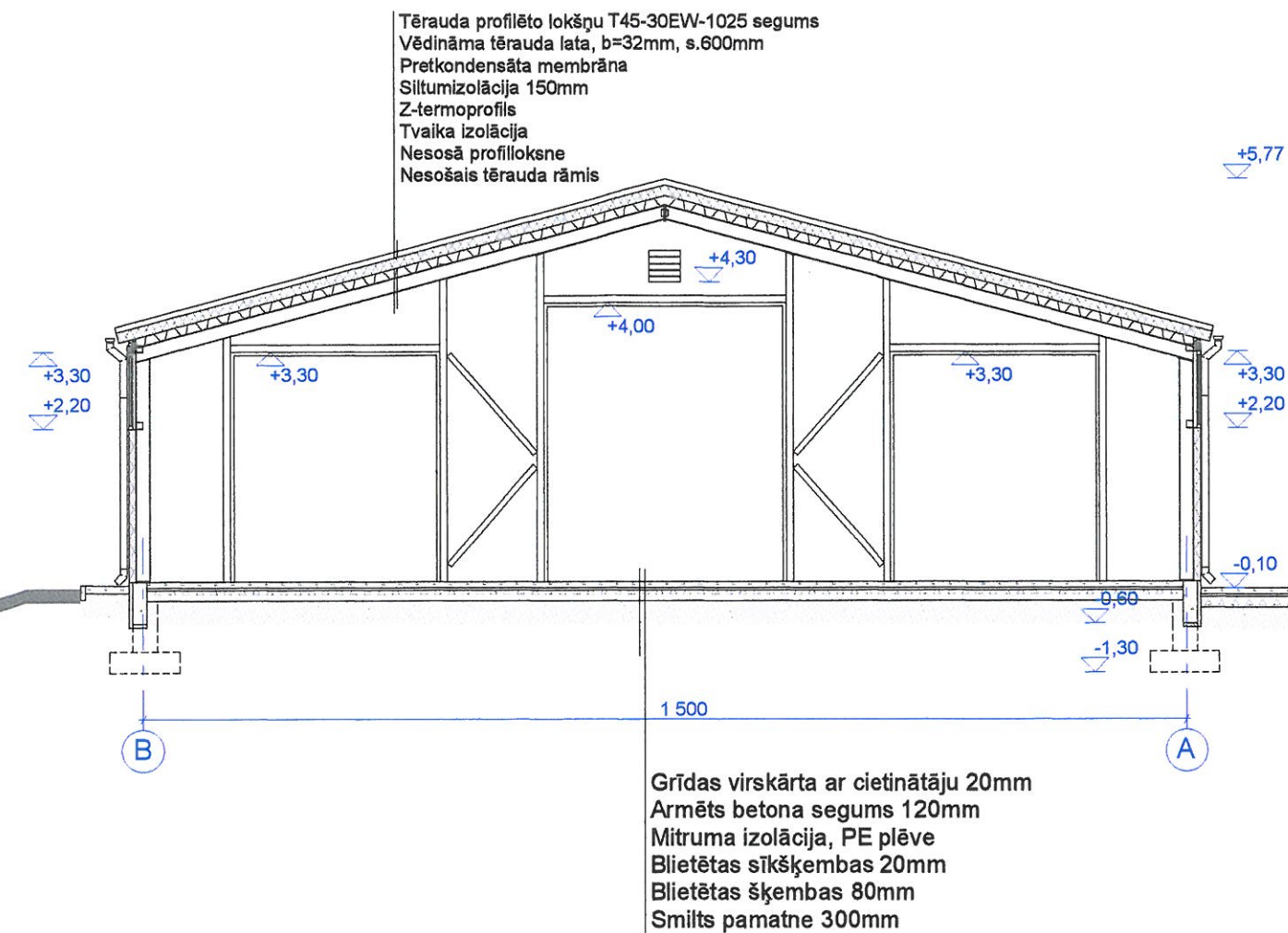
Norādījumi:

1. Fasādes - "sendviča" tipa sienu paneļi un tērauda profilētās loksnes, krāsa - RAL1015 (gaišs brūns).
2. Jumta segums - tērauda profilētās loksnes, krāsa - RR37 (zaļa).
3. Jumta teknes, krāsa RR11 (tumši zaļa).
4. Notekas, krāsa RR20 (balta).
5. Vārti - krāsa, RAL1015 (gaiši brūna).

				Gulbenes novada dome	13-2013		
Darīj. vadīt.	V.Baškova		11.11.13	Metāla "sendvič" tipa angāra būvniecība un divu palīgēku nojaukšana "Krustkalnos", Rankas pagastā, Gulbenes novadā	Stadija	Lapa	Mērogs
Projektēja	M.Baškova		11.11.13		TP	AR-4	1:100
				Fasādes asīs 6-1, B-A	 Baškova Birojs Balvos	Lapa Nr.	
						18	






Griezums 1-1 M 1:100

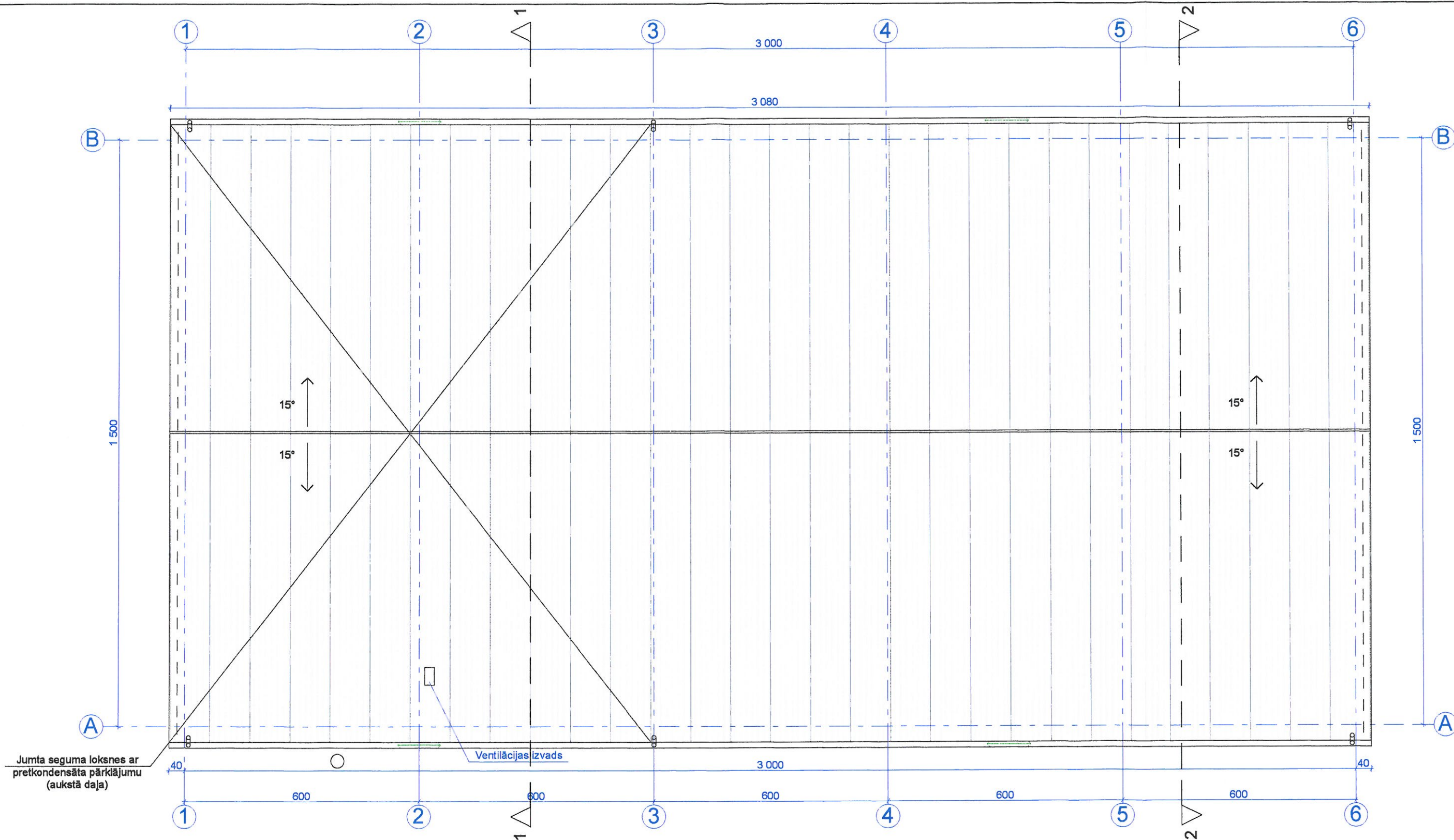


Griezums 2-2 M 1:100

Norādījumi:

1. Sienu tipus un apzīmējumus skat. lapā AR-2.
2. Pamatu šķēļumus, parametrus un augstuma atzīmes skat. 2.sēj. BK daļu.
3. Metāla konstrukciju parametrus un piesaisti skat. 2.sēj. BK daļu.
4. Jumta konstruktīvo risinājumu skat. 2. sēj. BK daļu.

				Gulbenes novada dome	13-2013		
Daļas vadīt.	V.Baškirovs		11.11.13	Metāla "sendvič" tipa angāra būvniecība un divu palīgēku nojaukšana "Krastkalnos", Rankas pagastā, Gulbenes novadā	Stadija	Lapa	Mērogs
Projektēja	M.Baškirova		11.11.13		TP	AR-5	1:100
				Stāva plāns uz atz.±0,00		Baškirova Birojs Balvos	Lapa Nr.
							19



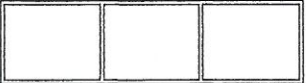

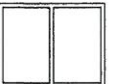




Jumta plāns M 1:100

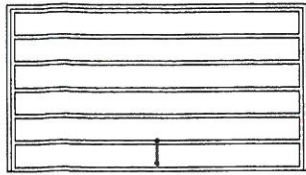
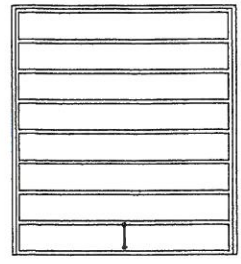
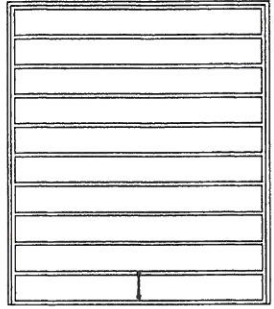
Norādījumi:


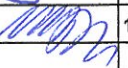

1. Jumta segums - tērauda profilētās loksnes RUUKKI T45-30EW-1025, krāsa - RR 37 (tumši zaļas).
2. Jumta teknes - RR11 (skuju zaļas).
3. Noteles - RR20 (balta).
4. Griezumus skat. lapā AR-5.

Jumta platība: 502 m²
 Tekņu kopējais garums: 61,6 m
 Noteles kopējais garums: 24,0 m

Gulbenes novada dome				13-2013		
Darba vadīt.	V.Baškurovs	11.11.13	Metāla "sendvič" tipa angāra būvniecība un divu palīgēku nojaukšana "Krastkalnos", Rankas pagastā, Gulbenes novadā	Stadija	Lapa	Mērogs
Projektēja	M.Baškurova	11.11.13		TP	AR-6	1:100
Jumta plāns				Baškurova Birojs Balvos		Lapa Nr. 20

Marka	Ailes izmērs (bxh)	Shēma	Daudzums
L-1	400x110cm		4 Stikla pakete PVC rāmis
L-2	400x100cm		2 Stikla pakete PVC rāmis
L-3	140x110cm		1 Stikla pakete PVC rāmis
D-1	90x220cm		1 Ārdurvis stiklotas PVC rāmis
D-2	100x220cm		1 Ārdurvis stiklotas PVC rāmis
D-3	100x220cm		1 Ārdurvis PVC rāmis
D-4	100x220cm		3 Iekšdurvis

Marka	Ailes izmērs (bxh)	Shēma	Daudzums
V-1	400x220cm		2 Sekciju paceļami ar automātiku
V-2	300x330cm		4 Sekciju paceļami
V-3	350x400cm		1 Sekciju paceļami ar automātiku


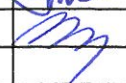

				Gulbenes novada dome	13-2013		
Dajas vadīt.	V. Baškirovs		11.11.13	Metāla "sendvič" tipa angāra būvniecība un divu palīgēku nojaukšana "Krastkalnos", Rankas pagastā, Gulbenes novadā	Stadija	Lapa	Mērogs
Projektēja	M. Baškirova		11.11.13		TP	AR-7	1:100
				Ailu aizpildījumu specifikācija		Baškirova Birojs Balvos	
						Lapa Nr. 21	

Galveno materiālu kopsavilkums

1. FIBO bloku mūra sienas b=200mm	18,0m3
2. FIBO bloku mūra sienas b=100mm	26,0m2/2,6m3
3. Sendvičtipa sienu paneli (h=1100mm) b=100mm	152m2
4. Profilētās tērauda sienu loksnes T15-115-1134	100m2
5. Viegļprofila karkass sienu apšuvumam (h=80mm, s=800mm)	115m
6. Profilētās tērauda jumta loksnes T45-30EW-1025	302m2
7. Profilētās tērauda jumta loksnes T45-30EW-1025 ar pretkondensāta pārklājumu (aukstā daļa)	200m2
8. Jumta kore	32m
9. Vēja dēlis	34m
10. Karnīze	94m
11. Teknes	62m
12. Notekas	24m
13. Vēdināmas tērauda latas h=32mm	520m
14. Z-termoprofils LPT-Z h=150mm	352m
15. Jumta siltumizolācija b=150mm	45m3
16. Pretkondensāta membrāna	300m2
17. Griestu siltumizolācija 150mm	7m3
18. Pretvēja izolācija	45m2
19. Griestu apšuvums ar mitrumizturīgu ģipškartonu un krāsojumu	45m2
20. Profilokšņu sienas siltumizolācija b=80mm ar iekšējo apšuvumu	10m2
21. Dzegas joslas siltumizolācija b=100mm ar apšuvumu	10m2
22. Metāla sieta starpsiena	56m2
23. Cokola siltumizolācijas apmetums un krāsojums	10m2
24. Flīžu grīda uz betona kārtas ar siltumizolāciju 80mm	20m2
25. Stiegrota betona grīda b=120mm ar cietinātu virskārtu	269m2
25. Betona grīda b=80mm	22m2
26. Betona bruģa grīda b=80mm	136m2
27. Šķembu pamatojums zem grīdām	46m3
23. Sienu flīzējums h=1,8m	14m2
24. FIBO mūra sienu krāsojums	30m2

Norādījumi

1. Materiālu kopsavilkumā doti materiāli, kas nav iekļauti materiālu specifikācijās BK, ŪKT, SAT un EL daļās un ĢP daļa.
2. Ailu aizpildījuma specifikāciju skat. lapu AR-8.

				Gulbenes novada dome	13-2013		
Dajas vadīt.	V.Baškurovs		11.11.13		Metāla "sendvič" tipa angāra būvniecība un divu palīgēku nojaukšana "Krastkalnos", Rankas pagastā, Gulbenes novadā	Stadija	Lapa
Projektēja	M.Baškirova		11.11.13	TP		IS-1	1:100
				Materiālu kopsavilkums			Lapa Nr.
					22		